

| 대표목표 |  
13. 기후위기 대응



11. 지속가능한 도시와 공동체

## 모두가 평등하게 구조될 수 있는 1인 1구조 인명구조용 '에어캡슐'

장애인, 환자, 노인, 보행약자 등은 사회·재난 현장에서 구조가 지연되거나 2차적인 피해가 발생할 수 있습니다. 모두가 평등한 인권보장의 이념에 기반하여 안전취약계층에게 적합한 안전 구조 체계와 구조 용품, '에어캡슐'을 제작하는 사회적 기업입니다.

### '에어캡슐'

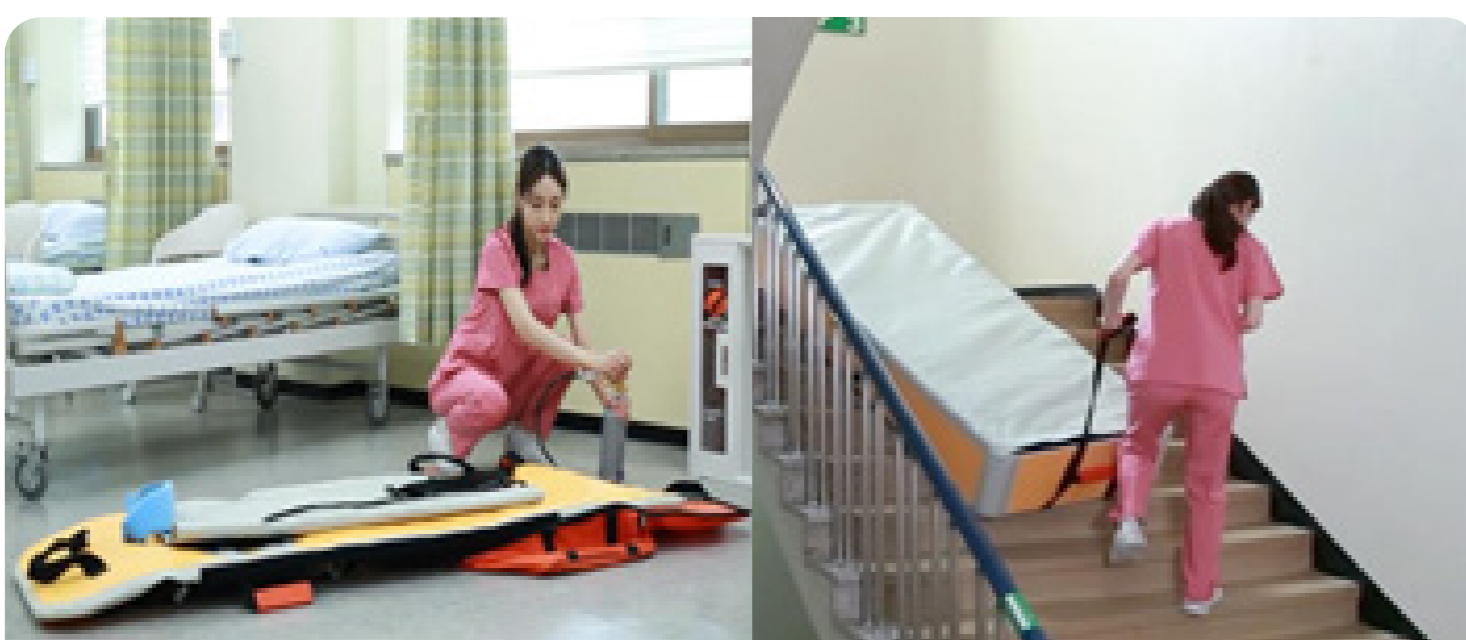
- 재난취약계층과 취약계층 지원시설에 태풍·폭설·지진의 자연재난과 화재·교통사고·감염병·다중밀집 사고의 사회재난에 모두 대응 가능한 혁신기술 재난 대피용품인 '에어캡슐' 제작
- 국내 시장 진입 및 대중화를 위해 휴대가 간편한 형태로 제작하였으며, 쉽게 눈에 띄고 누구나 사용할 수 있는 안전용품 패키지 보관함을 제작하여 보급함. 법적 의무설치 장비(AED, 소화기)가 함께 보관될 수 있게 하여 편의성을 제공함
- 국내 특허청 우수발명품, 기술개발제품 시범구매, 기술우수성평가 등을 인증 받았으며, 해외 IGC, 유럽 의료기기, 미국 식품의약국 등의 인증을 통해 '에어캡슐'의 안정성 및 우수성을 높이고자 하였음

### 취약계층 대상 사회서비스 제공 및 주요기관 '에어캡슐' 설치

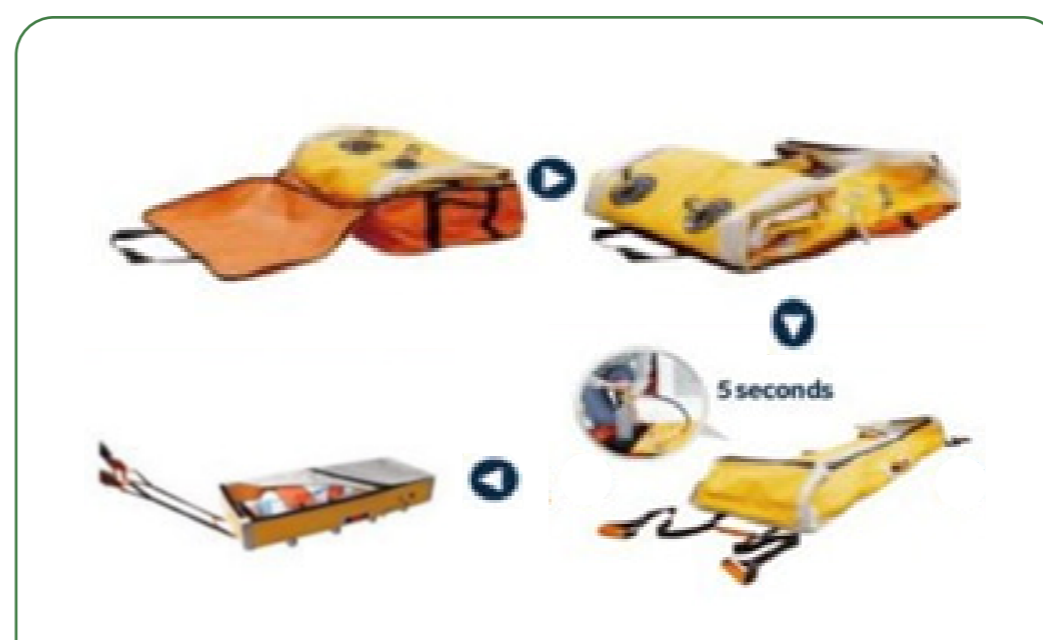
- 복지재단, 장애인 사업장, 공공기관(공공기관 의무구매인증 일부 취득) 등 안전사고 예방이 필요한 산업체 및 의료기기 납품회사 등에 '에어캡슐'을 보급하여 계층에 관계없이 신속 대응이 가능하고 인명 피해를 최소화하고자 함
- 대한산업안전협회와 같은 안전관리전문기관에 '에어캡슐'을 설치하여 지역사회 재난 안전 관리 능력 향상을 도모함
- 청주시 포함 충북도민의 건강을 책임지고 안전취약계층이 많이 포함되어 있는 충북대학교병원에 '에어캡슐'을 설치하고 실증 완료

### 안전취약계층 재난안전 교육 실시

- **(고령자 대상)** 고령자가 주로 거주하는 노인보호시설, 경로당에서 응급상황 발생 시 구조대가 오기 전까지 초기 대응(긴급조치) 할 수 있도록 성인 심폐소생술, 재난대응방법, 에어캡슐 사용법 등을 교육 하였음
- **(청소년 및 유아 대상)** 청소년 대상으로 재난의 위험성, 발생 시 대응방법, 복합재난의 유형 등을 교육 하고, 유아(초등학생)를 대상으로 유아 심폐소생술, 화재시 대피방법 등을 교육하여 재난 대응방법을 인식시키는 계기 마련



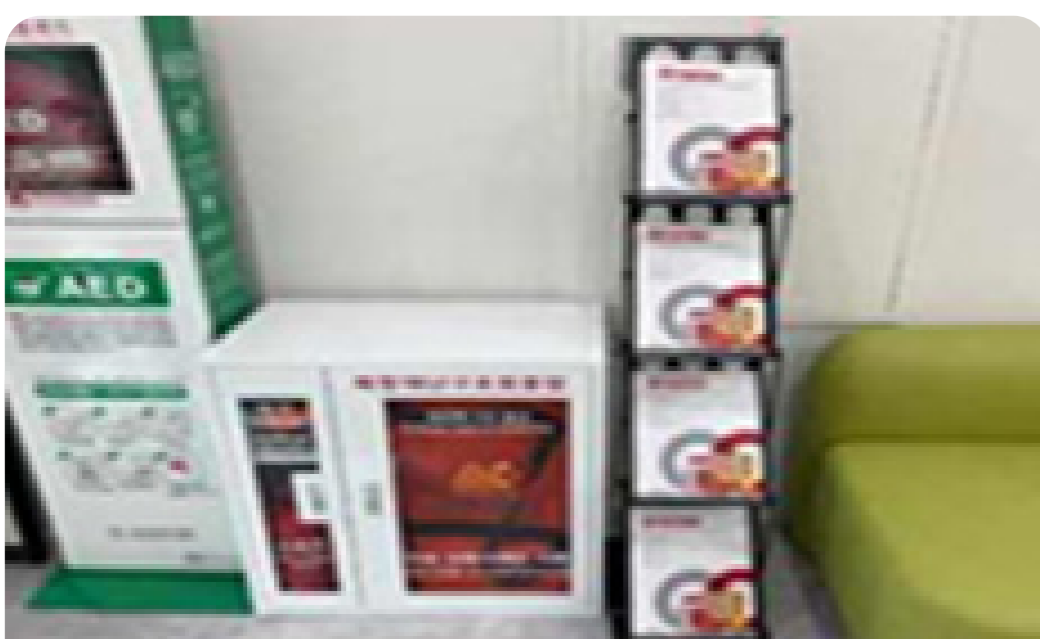
에어캡슐 1



에어캡슐(범퍼형)



에어캡슐(일반형)



대한산업안전협회 청주시회



서울본부 안전교육센터



안전취약계층 재난안전 교육